

RÉGION  
BOURGOGNE  
FRANCHE  
COMTE



## Lycée Friant à Poligny (39)

Avril 2023

### Opération de modernisation du site des Oratoriens

# DOSSIER DE PRESSE

#### CONTACTS PRESSE

Région BFC

Marie Souverbie - [marie.souverbie@bourgognefranche-comte.fr](mailto:marie.souverbie@bourgognefranche-comte.fr) - tél : 06 74 97 43 18

Laure Hubidos - [laure.hubidos@bourgognefranche-comte.fr](mailto:laure.hubidos@bourgognefranche-comte.fr) - tél : 06 08 37 99 02



# SOMMAIRE

---



## COMMUNIQUE DE PRESSE

### OPERATION DE MODERNISATION DU SITE DES ORATORIENS

- **L'opération de restructuration**
- **Le budget**
- **Le calendrier**
- **Les intervenants et partenaires**

### LA RÉGION ET LES LYCÉES

#### CONTACTS PRESSE

Région BFC

Marie Souverbie - marie.souverbie@bourgognefranchecomte.fr - tél : 06 74 97 43 18

Laure Hubidos - laure.hubidos@bourgognefranchecomte.fr - tél : 06 08 37 99 02

## Communiqué de presse

### Lycée Friant à Poligny (39) Opération de modernisation du site des Oratoriens



Le jeudi 27 avril 2023, Marie-Guite Dufay, Présidente de la Région Bourgogne-Franche-Comté, Océane CHARRET GODARD, Vice-présidente en charge des lycées, de l'offre de formation, de l'apprentissage et de l'orientation et Christine GEHIN, Provisoire du Lycée Hyacinthe Friant effectuent une visite de chantier modernisation du site des Oratoriens du Lycée Friant à Poligny (39).

Le coût de l'opération financé par la Région s'élève plus de 14 M€. Elle concerne la rénovation globale du site des Oratoriens, l'un des sept sites du lycée Friant.

La restructuration du site des Oratoriens vise à désaffecter le site Bonnotte au profit de celui des Oratoriens, revitaliser le site en augmentant sa fréquentation par le renforcement de ses capacités d'accueil en externat et la mise en valeur des équipements communs structurants (CDI, Foyer, pôle science, grande salle d'examen) et conforter le site des Oratoriens dans son statut de composante importante du patrimoine Polinois.

La Région gère un patrimoine des lycées composé de 129 établissements d'enseignement, 1456 bâtiments sur une surface globale de 2,3 millions de m<sup>2</sup>.

Par ses compétences, la collectivité régionale contribue à la qualité du service public de l'éducation. En 2023, elle poursuit ses engagements pour les lycéens et l'ensemble de la communauté éducative avec une gestion appropriée au contexte budgétaire de la Région et aux enjeux sociétaux et écologiques. Ainsi l'action régionale cherche à rendre adaptées les conditions d'apprentissage des 106 000 jeunes qui fréquentent les lycées publics et privés sous contrat et de l'ensemble des communautés éducatives. Elle porte également sur la mise en place d'une stratégie partagée avec les partenaires régionaux sur les formations et l'orientation pour 2023-2028.

En 2023, la Région mobilisera plus de 227,7 M€ à sa politique Education.



## Modernisation du site des Oratoriens Lycée Friant (Poligny – 39)

- ◆ Coût de l'opération financé par la Région : plus de **14 M€**
- ◆ Rénovation globale du site des Oratoriens, l'un des sept sites du lycée Friant (cinq à Poligny et deux à Arbois). *Ce site situé au cœur de la Zone de Protection du Patrimoine Architectural, Urbain et Paysager (ZPPAUP) de Poligny abrite des fonctions hétérogènes (externat, logement, CDI, salle de sport) et est en partie désaffecté.*

### La restructuration du site des Oratoriens vise à :

- ➔ désaffecter le site Bonnotte au profit de celui des Oratoriens pour favoriser la cohésion de l'établissement, limiter les déplacements des élèves sur le domaine public et diminuer les sujétions de surveillance, de fonctionnement et de maintenance liées à l'éclatement du lycée
- ➔ revitaliser le site des Oratoriens en augmentant sa fréquentation par le renforcement de ses capacités d'accueil en externat et la mise en valeur des équipements communs structurants de l'établissement : CDI, Foyer, pôle sciences, grande salle d'examen
- ➔ conforter le site des Oratoriens dans son statut de composante importante du patrimoine public du tissu ancien Polinois en orientant l'effort de conception sur l'intelligence de réutilisation de ce patrimoine, avec les forces, faiblesses et contraintes qu'il présente

### ZOOM SUR

#### LES SURFACES RESTRUCTUREES



- L'opération permettra d'exploiter **2 581m<sup>2</sup>** de surfaces utiles sur le site (contre 2 110 m<sup>2</sup> actuellement) dont 81m<sup>2</sup> de construction neuve.
- La surface à restructurer s'élève à **4 122 m<sup>2</sup>** de surface de plancher.
- La mise en liaison des bâtiments en rez-de-chaussée nécessite la construction d'une galerie fermée de 130 m<sup>2</sup> environ.
- Environ 300 m<sup>2</sup> de constructions diverses seront démolies.
- La cour sera rénovée et une rampe reliant les deux niveaux de cour créée pour une surface totale à traiter de **1 500 m<sup>2</sup>** environ.

#### A noter :

*Le site est composé en grande partie d'un patrimoine au passé religieux dont les bâtiments, anciens et composites, étaient affectés à l'ancien collège des Oratoriens. Un bâtiment abritant les salles d'enseignement scientifique été construit sur le site dans les années 70. La quasi-totalité des locaux du site est vétuste et inadapté aux référentiels actuels ainsi qu'aux normes d'accessibilité. L'isolation thermique est insuffisante et les équipements techniques en fin de vie.*

*L'opération consiste à la mise aux normes (thermiques, de sécurité et d'accessibilité interne et externe) et la requalification globale du site. Elle contribuera à la désaffectation à terme d'une des petites annexes du lycée (site Bonnotte) au profit de celui des Oratoriens.*

*Le programme prend en compte les enjeux énergétiques en permettant à terme une configuration moins éclatée de l'établissement et la désaffectation d'un site énergivore, en rationalisant les occupations et le zonage thermiques des installations, en exigeant des niveaux de performance énergétique élevés pour les différents postes traités et en explorant les possibilités de substitution aux énergies fossiles dans le cadre de la rénovation de la production de chaleur.*

#### CONTACTS PRESSE

Région BFC

Marie Souverbie - marie.souverbie@bourgognefranchecomte.fr - tél : 06 74 97 43 18

Laure Hubidos - laure.hubidos@bourgognefranchecomte.fr - tél : 06 08 37 99 02

## BUDGET

Le coût de l'opération\* est de **14 100 000 €** réparti comme suit :

(\* ) - au stade de la fin de la phase 1 sur 2 du chantier

→ Marchés de travaux	11 200 000 € TTC
→ Marchés de prestations intellectuelles, frais divers	1 600 000 € TTC
→ Provision pour révisions de prix et aléas de chantier	1 300 000 € TTC

## CALENDRIER PREVISIONNEL

### Rentrée 2023

Mise en service partielle du site des Oratoriens en cours de modernisation :

CDI, salles de travail, archives salles de TP scientifiques provisoires, salles informatiques, salles de cours et de TP d'enseignement sanitaire et social (cuisine)

### Rentrée 2025

Mise en service du nouveau site des Oratoriens totalement modernisé, et désaffectation du site Bonnotte où sont dispensés actuellement les enseignements sanitaires et sociaux.

### Détails calendrier

#### Chantier phase 1

Restructuration lourde du bâtiment dit « Historique ».

#### Transfert des fonctions du bâtiment Scientifique vers le bât. dit « Historique »

Déménagement en juin 2023 des salles de TP de sciences, et début des enseignements de sciences à la rentrée de septembre 2023

#### Chantier phase 2

Restructuration du bâtiment dit « Scientifique », construction passerelle inter-bâtiments, Construction nouvelle entrée avec parvis et locaux de vie scolaire

Démarrage des travaux Juillet 2023

## INTERVENANTS

### Maîtrise d'ouvrage

#### Programmiste :

André Gaschler (DPGI / Service opérationnel site de Besançon)

#### Chargé d'établissements :

Richard CLAEYS (DPGI / Service opérationnel site de Besançon)

#### Mandataire (maître d'ouvrage délégué) :

SEDIA (Lons-le-Saunier)

Chargée d'opérations : Véronique ALABOUVETTE

### CONTACTS PRESSE

Région BFC

Marie Souverbie - marie.souverbie@bourgognefranchecomte.fr - tél : 06 74 97 43 18

Laure Hubidos - laure.hubidos@bourgognefranchecomte.fr - tél : 06 08 37 99 02

### Maîtrise d'œuvre

Mandataire : **Cabinet KL ARCHITECTES**, Metz (57)  
Architectes M. P. Krumbholz et Mme A. Lechleiter, ainsi que M. G. Thille (suivi projet)

Co-traitants : BET TCE - Pingat – Metz (57)  
: BET Acoustique – ACOUSTB

Sous-traitant(s) : Economiste / OPC – BOUDIER Ingénierie (Lons, 39) – S. Boudier  
: Architecte du Patrimoine BC.AP (Dole, 39) – B. Cohendet

### Contrôle technique / Santé sécurité au travail

CONTROLE TECHNIQUE  
**SOCOTEC** (Lons, 39) : JF Pianet

SÉCURITÉ PROTECTION DE LA SANTÉ  
**PMM** (Dole, 39) : M. Dalpiaz

### Entreprises

#### Titulaires des marchés de travaux

**MACRO LOT 01:**  
**VRD - CLOS COUVERT**  
**SNCTP** - 10 rue Dr Quignard, 21 000 DIJON

**MACRO LOT 02:**  
**PLÂTRERIE - MENUISERIES INTÉRIEURES**  
Groupement solidaire de **BONGLET** - 1840 route de Besançon, 39 000 LONS LE SAUNIER  
et **PAGET** - 180 rue Blaise Pascal, ZI, 39 000 LONS LE SAUNIER

**MACRO LOT 03:**  
**FINITIONS INTÉRIEURES**  
Groupement solidaire de **BONGLET** - 1840 route de Besançon, 39 000 LONS LE SAUNIER  
et **TACHIN** - 1 rue de Huchey, 21 110 GENLIS

**LOT 04:**  
**CVC - PLOMBERIE**  
**PEDRON** - 26 route de Dijon, 21 110 THOREY EN PLAINE

**LOT 05:**  
**ELECTRICITÉ CFO-CFA**  
**COTEB CODIEL** - 15 rue des Longues Raies, 25 220 THISE

**LOT 06:**  
**ASCENSEURS**  
**ORONA ACREM** - 2 rue de la goulette, 21 850 SAINT APOLLINAIRE

#### CONTACTS PRESSE

Région BFC

Marie Souverbie - marie.souverbie@bourgognefranchecomte.fr - tél : 06 74 97 43 18

Laure Hubidos - laure.hubidos@bourgognefranchecomte.fr - tél : 06 08 37 99 02



Sous-traitants :

**MACRO LOT 01:  
VRD - CLOS COUVERT**

**3DEST (MANONCOURT EN WOEVRE, 54) :**

Désamiantage - Déplombage - Déconstruction Intérieure - Démolition lourde

**AGI – Isolation (GENAS, 69) :** Travaux d'isolation thermique soufflée, flocage thermique et flocage avec stabilité au feu

**CT2E ISOCONCEPT (AHUY, 21) :** Traitement curatif et préventif des charpentes des Bâtiments E/F/G/H/I

**E3 PATRIMOINE :**

Travaux de taille de pierres, pose de pierres, rénovation des éléments en pierre des façades, protection et rénovation de la fontaine de la cour, dépose et réfection à l'identique de la fontaine rue du Théâtre, repose du muret et des piliers dans la cour du site, dépose et réfection du mur en pierres sur rue du Théâtre, dépose et réfection du mur en pierres sur rue du Théâtre hauteur 2.65 m.

**GENTIL (MOREY SAINT DENIS, 21) :** Couverture/Zinguerie et petits travaux de charpente bois {chevêtre}

**GO GROUPE (LONS-LE-SAUNIER, 39) :**

Echafaudages, réfection des enduits de façade, Isolation Thermique par l'Extérieur

**GRIDELLO (MONT-SOUS-VAUDREY, 39) :** Réalisation des chapes ciment sur planchers bois y compris isolants acoustiques et thermiques.

**HUGUET Menuiserie (POLIGNY, 39) :** Pose des menuiseries extérieures

**MILLET TP (POLIGNY, 39) :** Travaux préparatoires, terrassements, plateformes, réseaux divers, espaces verts.

**MONA (FOUCHERANS, 39) :** Charpente Métallique de la passerelle entre le bâtiment historique et le bâtiment scientifique.

**PROFEN (GRANGES-NARBOZ, 25) :** Fourniture et pose de menuiseries extérieures mixtes bois/alu, stores, brise-soleil, VR.

**SECURITÉ FAÇADES :** Fourniture et pose d'échafaudages

**SFCA (ORNANS, 25) :** Etanchéité, couche drainante sous béton désactivé/balayé.

**SMCR (CRISSEY, 71) :** Serrurerie Métallerie, traitement de données à caractère personnel.

**TETRA (ETALANS, 25) :** Réalisation des fondations spéciales type micro pieux.

**MACRO LOT 02:  
PLÂTRERIE - MENUISERIES INTÉRIEURES**

**TAUBATY (POLIGNY, 39) :** Travaux de Plâtrerie

**LOT 06:  
ASCENSEURS**

**PACTET Régis (MONT SOUS VAUDREY, 39) :** Montage d'un ascenseur.

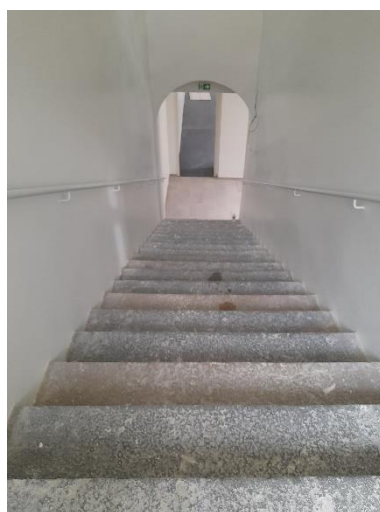
**CONTACTS PRESSE**

Région BFC

Marie Souverbie - marie.souverbie@bourgognefranchecomte.fr - tél : 06 74 97 43 18

Laure Hubidos - laure.hubidos@bourgognefranchecomte.fr - tél : 06 08 37 99 02

**ZOOM... EN IMAGES**



**CONTACTS PRESSE**  
Région BFC

Marie Souverbie - [marie.souverbie@bourgognefranchecomte.fr](mailto:marie.souverbie@bourgognefranchecomte.fr) - tél : 06 74 97 43 18  
Laure Hubidos - [laure.hubidos@bourgognefranchecomte.fr](mailto:laure.hubidos@bourgognefranchecomte.fr) - tél : 06 08 37 99 02

## LA RÉGION BOURGOGNE-FRANCHE-COMTÉ, ET LES LYCEES

Par ses compétences, la Région contribue à la qualité du service public de l'éducation. En 2023, elle poursuit ses engagements pour les lycéens et l'ensemble de la communauté éducative avec une gestion appropriée au contexte budgétaire de la Région et aux enjeux sociétaux et écologiques. Ses interventions intégrant une recherche de sobriété et un accompagnement social portent sur 4 domaines clés : son patrimoine immobilier, le fonctionnement et les équipements, et ses infrastructures et activités liées au développement du numérique éducatif.

Ainsi l'action régionale cherche à rendre adaptées les conditions d'apprentissage des 106 000 jeunes qui fréquentent les lycées publics et privés sous contrat et de l'ensemble des communautés éducatives. Elle porte également sur la mise en place d'une stratégie partagée avec les partenaires régionaux sur les formations et l'orientation pour 2023-2028.

En 2023, la Région mobilisera plus de **227,7 M€** à sa politique Education.

La Région gère un patrimoine des lycées composé de 129 établissements d'enseignement, 1456 bâtiments sur une surface globale de 2,3 millions de m<sup>2</sup>.

La gestion d'un tel patrimoine est ciblée sur quatre enjeux incontournables :

1. **L'accueil des usagers en sécurité** selon le respect des normes et l'anticipation des risques
2. **La sobriété énergétique** des bâtiments par l'optimisation des systèmes de chauffage afin de poursuivre sa contribution à l'atteinte des objectifs de la loi ELAN, soit à ce jour une consommation inférieure de 30% à celle de 2012 d'ici 2030,
3. **L'accessibilité des bâtiments** aux personnes atteintes de handicap,
4. **Une adaptation aux enseignements dispensés et aux évolutions pédagogiques.** La Région accompagne en effet les ouvertures de formation et les évolutions de programme.

## Chiffres clés

- **129 lycées publics** en Bourgogne-Franche-Comté,
- **2 835 agents** permanents (accueil, hébergement, restauration, maintenance, entretien),
- **Plus de 106 000 lycéens**
- **Plus de 10 000 élèves dans l'enseignement agricole** (public ou privé),
- **Plus de 20 000 places d'internat**,
- **10 millions de repas** servis par an,
- **Eclat-BFC** : un même espace numérique de travail (ENT) partagé entre les 129 lycées, 212 collèges et 187 écoles de la région Bourgogne-Franche-Comté.

### CONTACTS PRESSE

Région BFC

Marie Souverbie - marie.souverbie@bourgognefranchecomte.fr - tél : 06 74 97 43 18

Laure Hubidos - laure.hubidos@bourgognefranchecomte.fr - tél : 06 08 37 99 02



RÉGION  
BOURGOGNE  
FRANCHE  
COMTÉ



Lycée  
polyvalent  
et  
hôtelier  
FRIANT

ACADÉMIE DE BESANÇON  
RÉGION BOURGOGNE - FRANCHE-COMTÉ